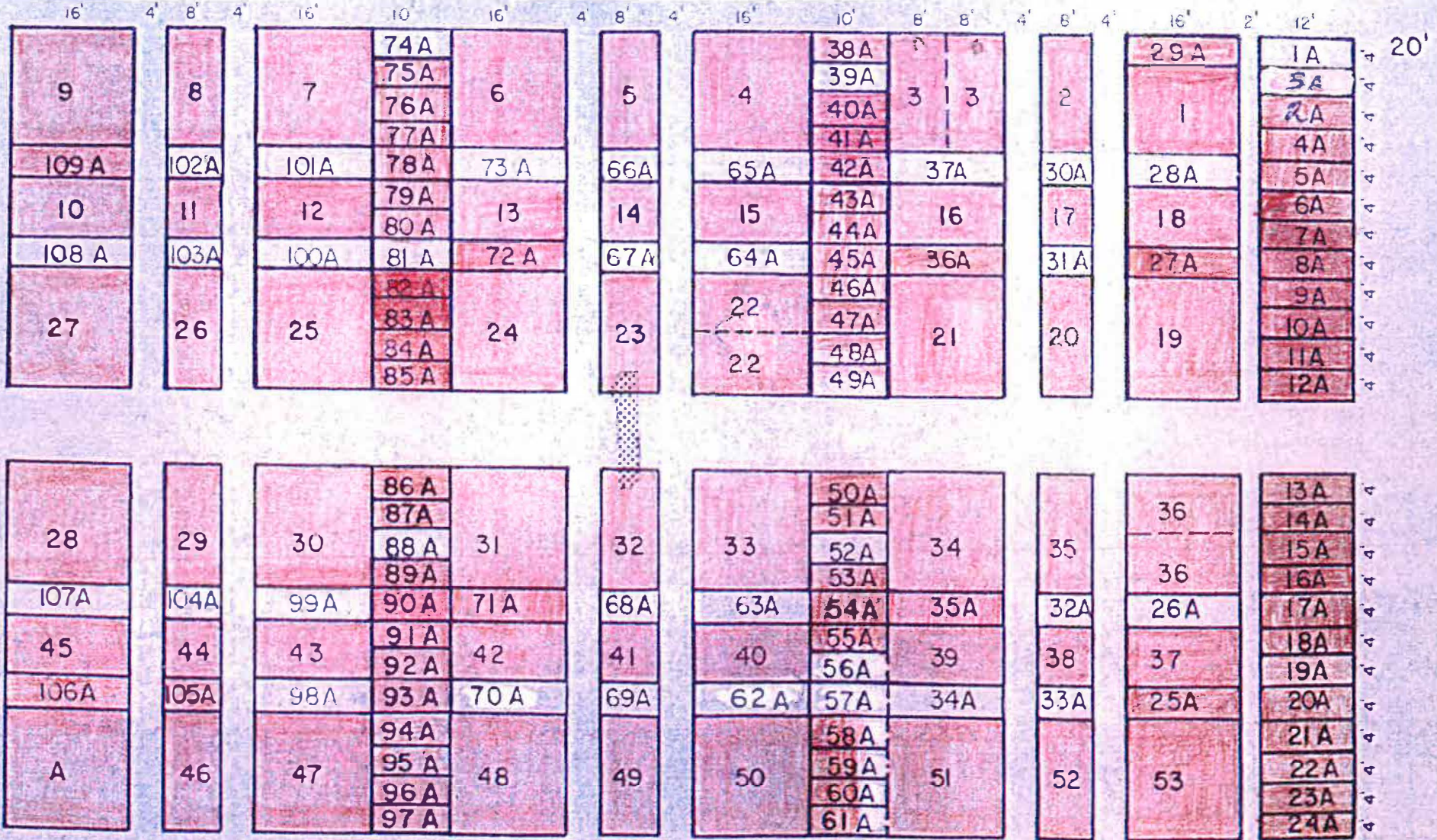


Highland Block 1



Highland Block 3

290.0'

30'

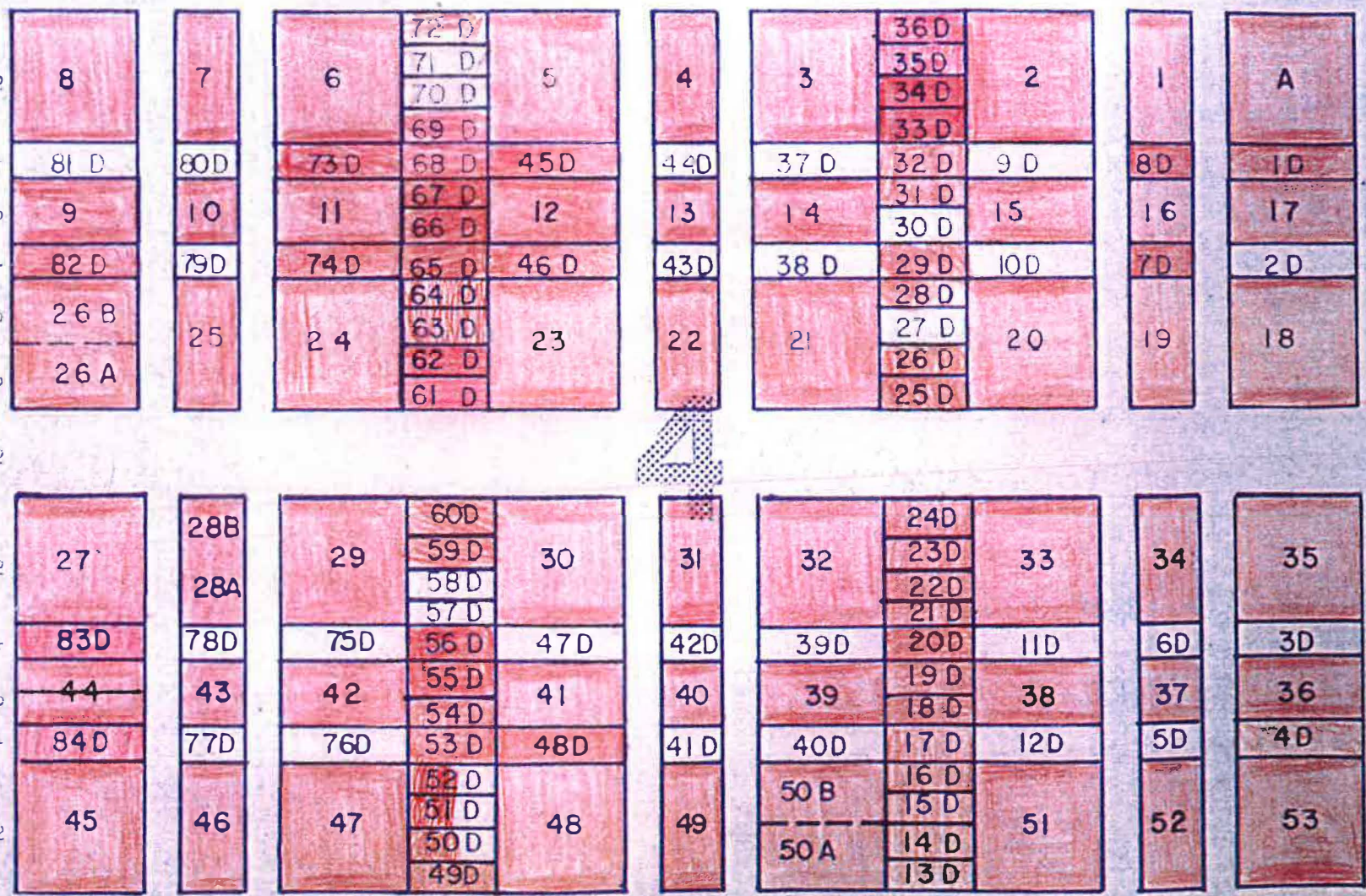
30'

	16'	4'	8'	4'	16'	10'	16'	4'	8'	4'	16'	10'	16'	4'	8'	4'	16'		
	9		8		7	72 C 71 C 70 C 69 C		6		5		4	36 C 35 C 34 C 33 C		3		2		1
16'	81 C		80 C		73 C	68 C		45 C		44 C		37 C	32 C		9 C		8 C		1 C
4'	10		11		12	67 C 66 C		13		14		15	31 C 30 C		16		17		18
4'	82 C		79 C		74 C	65 C		46 C		43 C		38 C	29 C		10 C		7 C		2 C
16'	27		26		25	64 C 63 C 62 C		24		23		22	28 C 27 C 26 C 25 C		21		20		19
10'																			
16'	28		29		30	60 C 59 C 58 C 57 C		31		32		33	24 C 23 C 22 C 21 C		34		35		36
4'	83 C		78 C		75 C	56 C		47 C		42 C		39 C	20 C		11 C		6 C		3 C
4'	45		44		43	55 C 54 C		42		41		40	19 C 18 C		39		38		37
4'	84 C		77 C		76 C	53 C		48 C		41 C		40 C	17 C		12 C		5 C		4 C
16'	46		47		48 48	52 C 51 C 50 C 49 C		49		50		51	16 C 15 C 14 C 13 C		52		53		A

Highland Block 4

SOUTH

26'
16'
4'
8'
4'
8'
8'
10'
16'
4'
8'
4'
16'
20'



30'

Highland Block 5

B	7	6	72E 71E 70E 69E	5	4	3	36E 35E 34E 33E	2	1	A
81E	80E	73E	68E	45E	44E	37E	32E	9E	8E	1E
8	9	10A 10B	67E 66E	11	12	13A 13B	31E 30E	14	15	16
82E	79E	74E	65E	46E	43E	38E	29E	10E	7E	2E
25	24	23	64E 63E 62E 61E	22	21	20	28E 27E 26E 25E	19	18	17
26	27	28	60E 59E 58E 57E	29	30	31	24E 23E 22E 21E	32	33B 33A	34
83E	78E	75E	56E	47E	42E	39E	20E	11E	6E	3E
43	42	41A 41B	55E 54E	40	39	38A 38B	19E 18E	37	36	35
84E	77E	76E	53E	48E	41E	40E	17E	12E	5E	4E
44	45	46	52E 51E 50E 49E	47	48	49	16E 15E 14E 13E	50	51B 51A	52

Highland Block 6

NORT

9000 A
9000 N/D

A	8	7	75F	6	5	4	39F	3	2	1	1F
			76F				40F				2F
			77F				41F				3F
			78F				42F				4F
110F	103F	102F	79F	74F	67F	66F	43F	38F	31F	30F	5F
9	10	11	80F	12	13	14	44F	15	16	17	6F
109F	104F	101F	81F	73F	68F	65F	45F	37F	32F	29F	7F
26	25	24	82F	23	22	21	46F	20	19	18	8F
			83F				47F				9F
			84F				48F				10F
			85F				49F				11F
			86F				50F				12F

6

27	28	29	87F	30	31	32	51F	33	34	35	13F
			88F				52F				14F
			89F				53F				15F
			90F				54F				16F
108F	105F	100F	91F	72F	69F	64F	55F	36F	33F	28F	17F
44	43	42	92F	41	40	39	56F	38	37	36	18F
107F	106F	99F	93F	71F	70F	63F	57F	35F	34F	27F	19F
*Fischer's 45	46B 46A	47	94F	48	49	50B	58F	51	52	53	20F
			95F				59F				21F
			96F				60F				22F
			97F				61F				23F
			98F			50A	62F				24F

20'

C